

POINT D'ÉTAPE

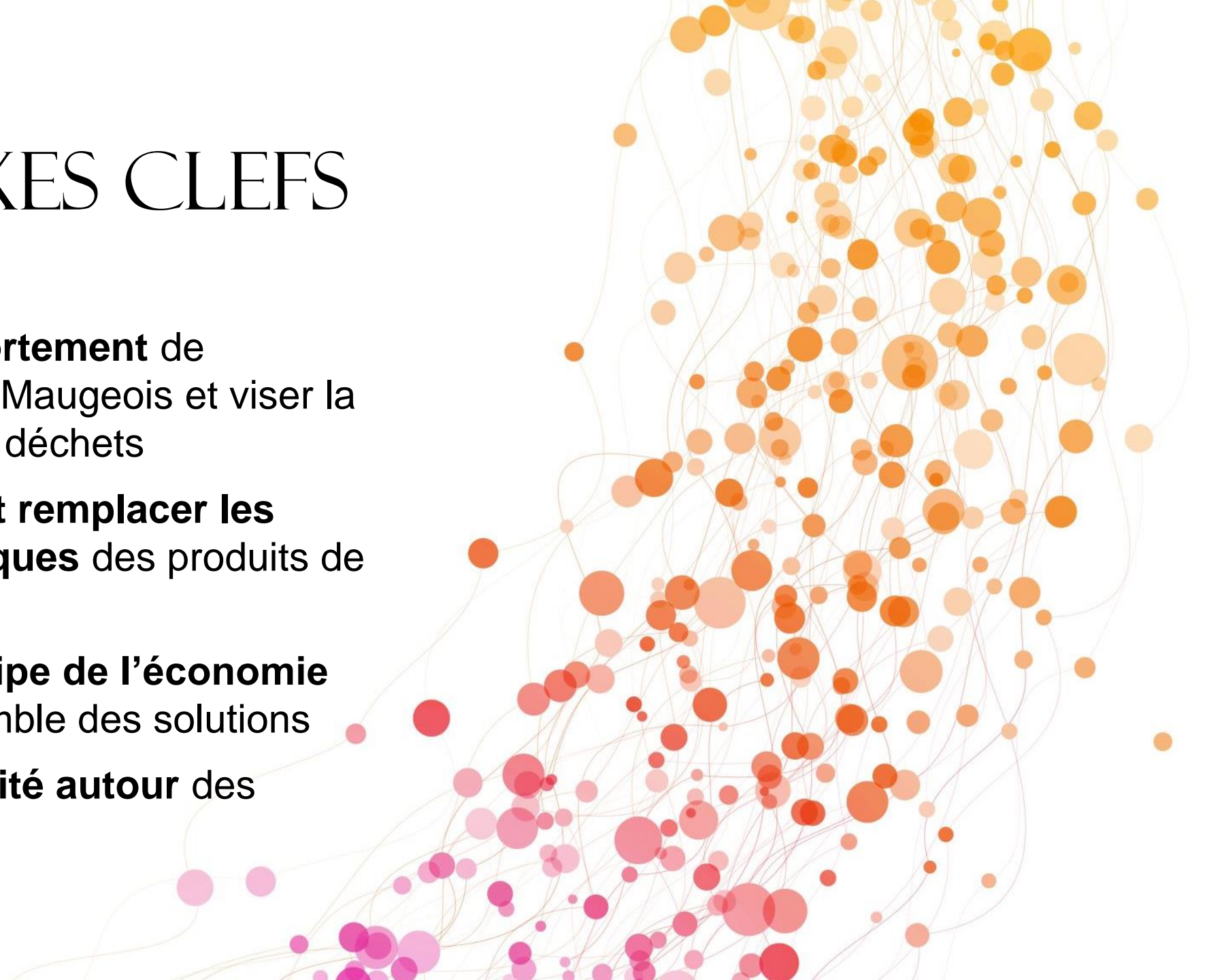
The background features a complex network of thin, light-colored lines connecting various sized circles. The circles are colored in shades of orange and pink, with some being solid and others semi-transparent. The overall effect is a dense, organic-looking pattern that fills the right side and bottom of the page.

SAISINE DECHETS

Synthèse des travaux du 3 et 5 mai / 22 et 28 novembre

LES AXES CLEFS

- **Changer le comportement** de consommation des Maugeois et viser la non production des déchets
- **Limitier, recycler et remplacer les emballages plastiques** des produits de consommation
- **Appliquer le principe de l'économie circulaire** à l'ensemble des solutions
- **Améliorer la lisibilité autour des déchets**



CHANGER LE COMPORTEMENT

de consommation des Maugeois et viser la non production des déchets

Maintenir la redevance incitative

Sensibiliser dans des lieux de forte affluence :

- L'impact des erreurs de tri sur le recyclage
- Comprendre la différence entre le tri et la valorisation
- Les différentes filières de déchets

Utiliser **les sciences comportementales** pour faire évoluer le comportement de consommation des Maugeois

Approfondir l'idée d'une approche du coût d'un produit pour visualiser la chaîne de valeur « déchet/environnement pour

- **Limiter la consommation de produits à fort déchets et impact environnemental**
- Penser son acte d'achat en fonction de la fin de vie du produit
- **Flécher le réemploi** comme bonne pratique

Faire **disparaître le déchet vert** et les bio-déchets

FAIRE LA GUERRE AU PLASTIQUE

limiter, recycler, remplacer les emballages plastiques

Développer une stratégie de remplacement de l'emballage plastique

- Développer des accompagnements envers **les entreprises/industries du territoire** pour aider à trouver des solutions à leur problématique
- Impulser et soutenir la recherche et le développement des filières de recyclage du plastique et le développement d'alternatives aux emballages plastiques
- Porter une attention particulière à la collecte du déchet plastique et le trier (Grande Distribution/citoyen/entreprise)

Proposer un évènement autour des initiatives de recyclage du Plastique dans les Mauges

Développer le faire soi-même individuels et collectifs comme levier de réduction des déchets d'emballage

APPLIQUER LE PRINCIPE DE L'ECONOMIE CIRCULAIRE

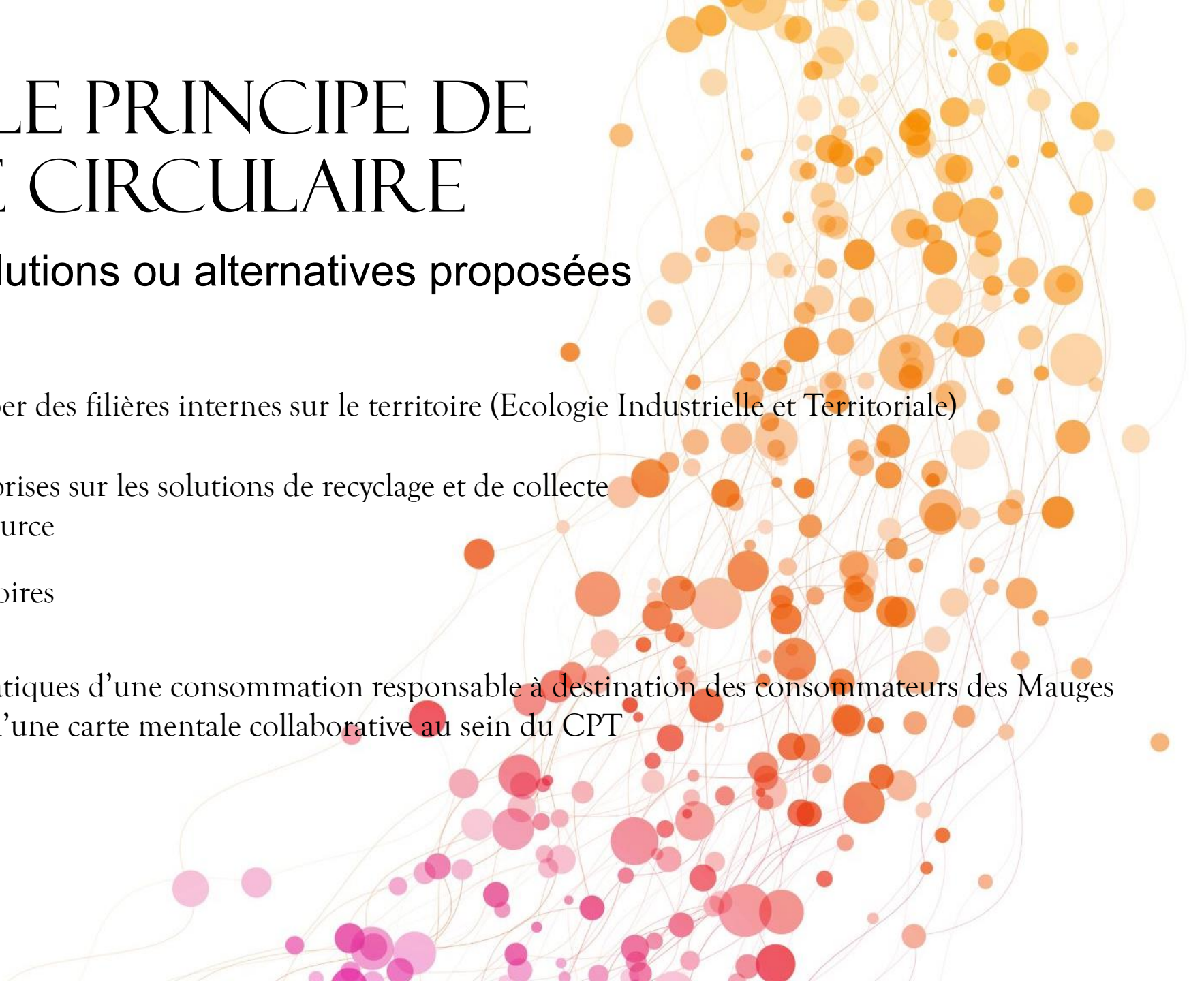
Sur l'ensemble des solutions ou alternatives proposées

Animer un réseau pour développer des filières internes sur le territoire (Ecologie Industrielle et Territoriale)

Informer et sensibiliser les entreprises sur les solutions de recyclage et de collecte
Les accompagner sur le tri à la source

Être vertueux sur les filières exutoires

Proposer un guide de bonnes pratiques d'une consommation responsable à destination des consommateurs des Mauges
grâce à la production d'une carte mentale collaborative au sein du CPT



AMELIORER LA LISIBILITE

Sur l'ensemble des solutions ou alternatives proposées

Viser la transparence des filières de traitement et du cycle de vie du produit (Cf sensibilisation)

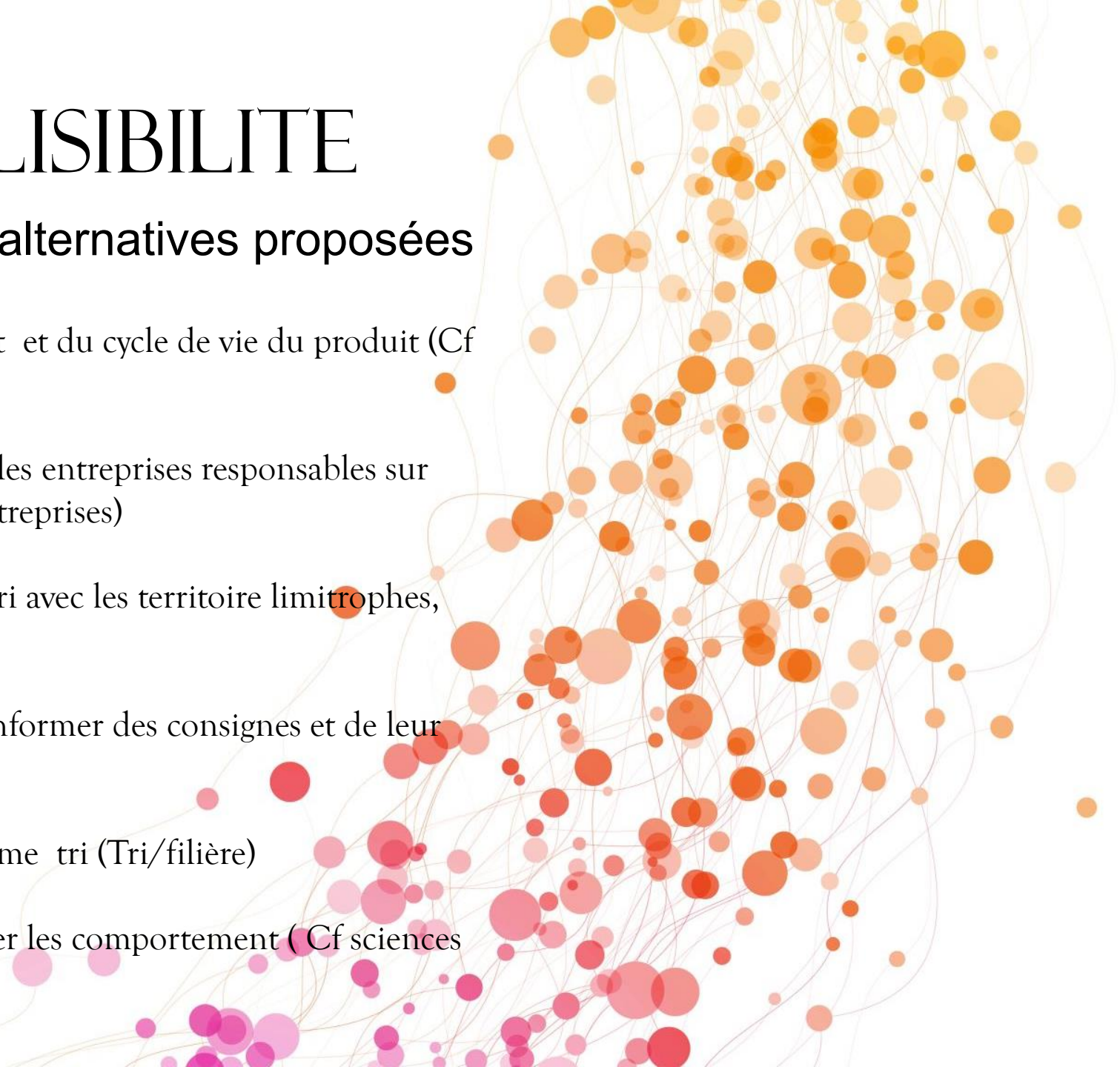
Créer un label local pour rendre plus visibles les entreprises responsables sur l'ensemble du cycle du produit (Cf soutien entreprises)

Harmoniser les pratiques et les consignes de tri avec les territoire limitrophes, voire la région

Communiquer plus pédagogiquement pour informer des consignes et de leur évolution et les impacts des déchets ménagers

- Simplifier les consignes de tri
- Améliorer la compréhension du système tri (Tri/filière)

Développer une communication pour changer les comportement (Cf sciences comportementales)



LES METHODES

- **L'expérimentation**
- **La législation par le biais des députés maugeois**
- **La collaboration/ co construction avec l'ensemble des parties prenantes (Collectivités/citoyens/entreprises)**

